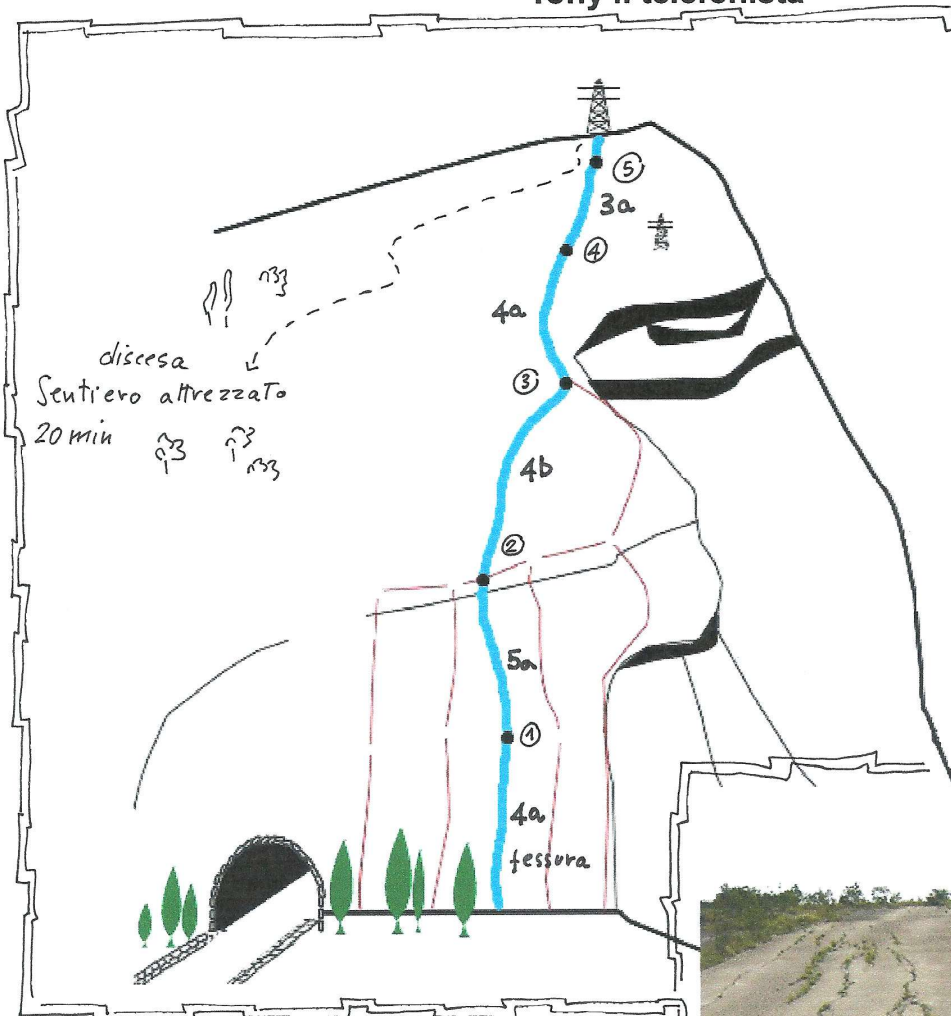
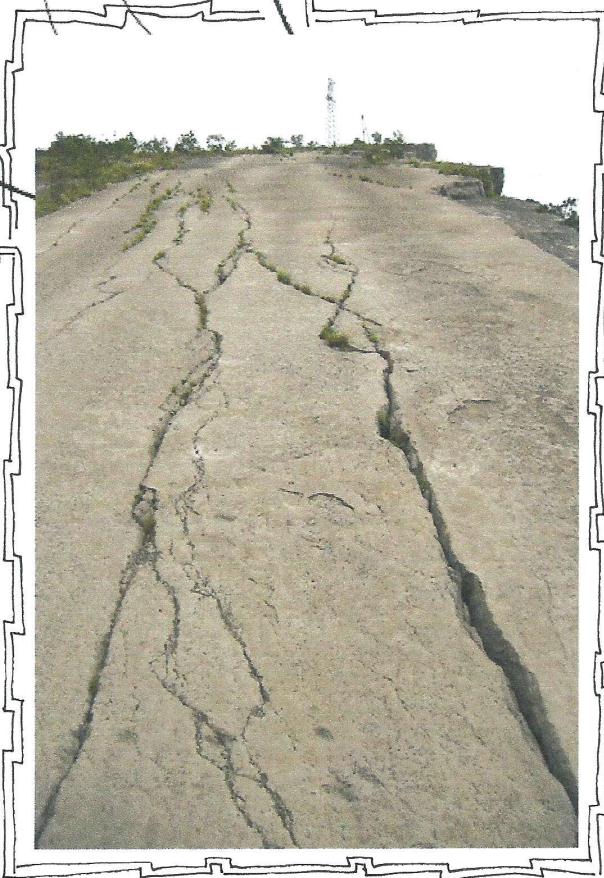


CORNO di BO'
"Tony il telefonista"



• Accesso: da Arco raggiungere il paese di Torbole e proseguire in direzione sud lungo la Gardesana orientale, in direzione di Malcesine. Dopo circa 2km, la parete rimane evidente all'imbocco della seconda galleria, che si oltrepassa per parcheggiare in una piccola piazzola sulla destra.

! Se non c'è posto proseguire fino ad incontrare un parcheggio ampio sulla sinistra dopo una galleria.



Facile ma bella arrampicata, ottima mentre attrezzata, che offre una scalata d'aderenza e una fantastica vista sul Lago di Garda. Ottima per principianti.

- Diff. max: 5a.
- Diff. obbl.: 5a.
- Sviluppo: 150 m.
- Esposizione: OVEST.